

ECOTHERM3001 サーマグラフィ結果

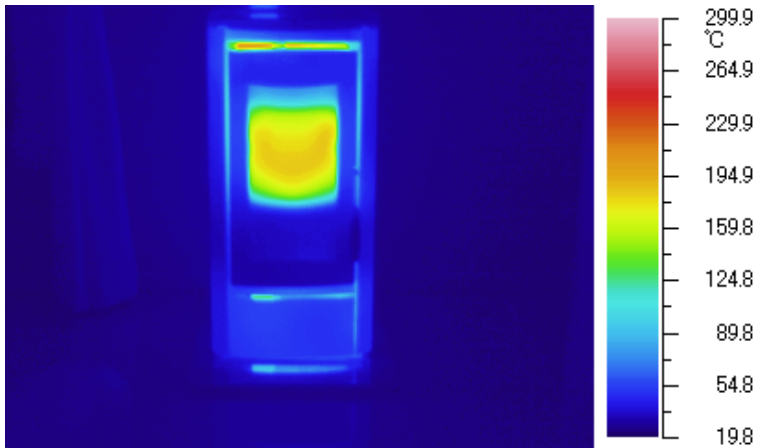
検査日時:平成20年10月24日

検査機種:ECOTHERM3001 (EASY)

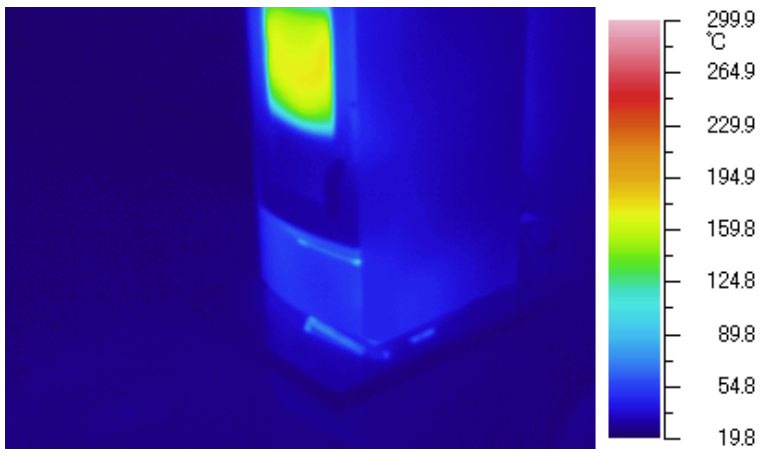
検査場所:足寄郡足寄町北3条2丁目 某住宅

運転状況:火力レベル5(最大燃焼)で2時間運転

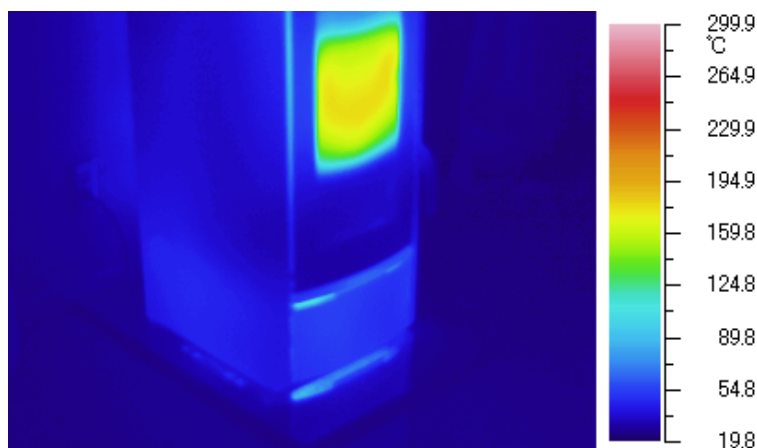
検査者:マルショウ技研株式会社 担当 小島靖典



正面



右側



左側

